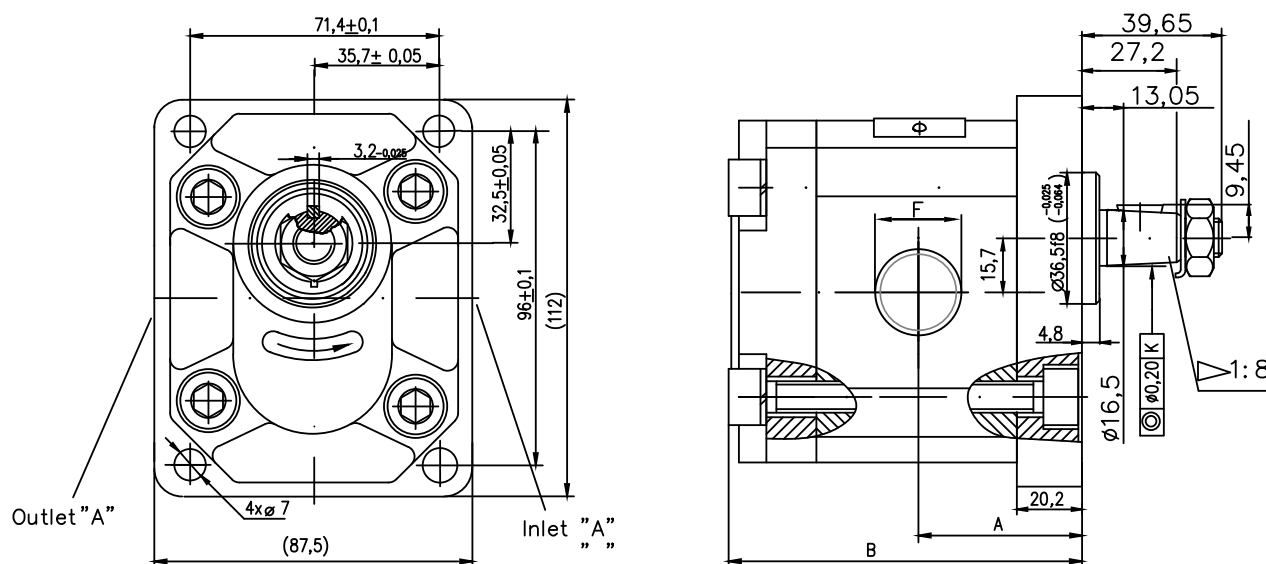




## Pompe hidraulice cu roti dintate – 2CX2T1 CSA

### Caracteristici:

- Flansa de prindere: standard european Gr. 2 (96 x 71 mm), Ø 36,5 mm
- Arbore: standard european con 1:8 (M12)
- Tip: pompa cu roti dintate cu angrenare exteriora
- Sens rotatie: dreapta / stanga



Tabel 1: Specificatii pompe cu roti dintate Grupa 2

Tip	Volum geometric cm <sup>3</sup> /rot	Debit max. l/min.	Presiune bar	Viteza maxima rpm	Dimensiuni			
					A mm	B mm	Absorbtie F	Evacuare F
2C4X2T1	4	14	250	3500	43,7	92,2	G 1/2"	G 1/2"
2C5X2T1	5	17,5	250	3500	44,5	93,7	G 1/2"	G 1/2"
2C6X2T1	6	21	250	3500	45,2	95,2	G 1/2"	G 1/2"
2C9X2T1	9	31,5	250	3500	47,2	99,2	G 1/2"	G 1/2"
2C10X2T1	10	35	250	3500	48,2	101,2	G 3/4"	G 1/2"
2C11X2T1	11	38,5	250	3500	49,2	103,2	G 3/4"	G 1/2"

Tip	Volum geometric	Debit max.	Presiune	Viteza maxima	Dimensiuni			
					A	B	Absorbtie	Evacuare
	cm <sup>3</sup> /rot	l/min.	bar	rpm	mm	mm	F	F
2C12X2T1	12	42	250	3500	50,2	105,2	G 3/4"	G 1/2"
2C14X2T1	14	49	250	3500	52,2	109,2	G 3/4"	G 1/2"
2C15X2T1	15	45	250	3000	53	110,7	G 3/4"	G 1/2"
2C16X2T1	16	48	250	3000	53,7	112,2	G 3/4"	G 1/2"
2C17X2T1	17	51	250	3000	54,2	113,2	G 3/4"	G 1/2"
2C19X2T1	19	47,5	200	2500	56,2	117,2	G 3/4"	G 1/2"
2C22X2T1	22	55	200	2500	59,2	123,2	G 3/4"	G 1/2"
2C25X2T1	25	50	160	2000	61	126,7	G 3/4"	G 1/2"
2C26X2T1	26	52	160	2000	61,7	128,2	G 3/4"	G 1/2"

**ATENTIONARE:**

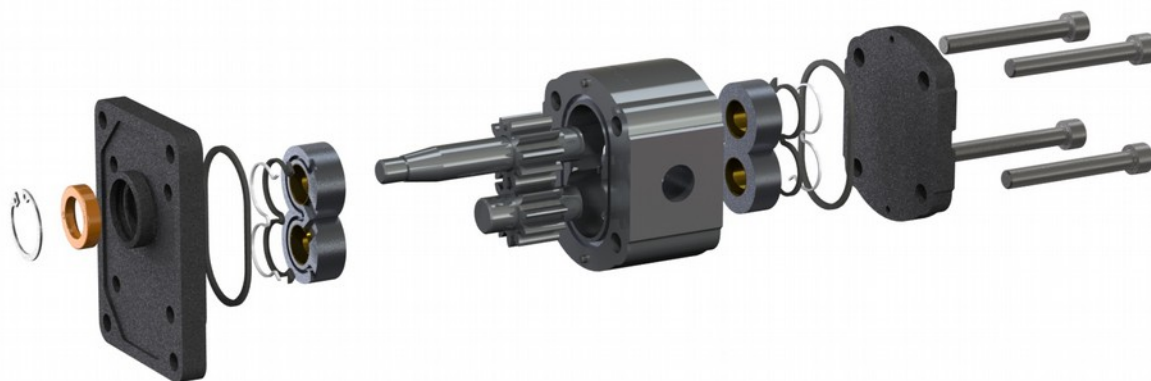
Pompele hidraulice cu roati dintate cu angrenare exteriora nu suporta sarcini radiale sau axiale. Transmisile prin curele, lant sau vibratiile la arborele pompei nu sunt permise.

In cazul antrenarii prin intermediul cuplajelor elastice eroarea radiala maxima nu trebuie sa depaseasca 0,25 mm si eroarea axiala maxima sa nu depaseasca 0,1 mm.

Domeniu de temperaturi de lucru -20 : +80 °C;

Grad de filtrare recomandat: 25 µm sau mai bine;

Conductele trebuie dimensionate in asa fel incat viteza uleiului sa fie: 0,6 – 1 m/s ( la intrare) si 2 – 5 m/s (la iesire).



Nota: continutul acestui document a fost realizat cu cea mai mare grija, totusi este posibil ca unele informatii sa fie incomplete, sa se schimbe in timp sau sa existe greseli de redactare. CAMSA TECHNICS nu garanteaza ca informatiile din cuprinsul documentului sunt actuale, complete si corecte si nu ne asumam raspunderea pentru daunele provocate de utilizarea acestor informatii.

